



Seria TMX-150 SAMOLOTOWY TRAKTOR DYSZLOWY



Uniwersalny zaczep holowniczy

OPIS OGÓLNY

Samolotowy traktor dyszlowy **TMX-150** o uciagu maksymalnym do 12.300 daN (ok. 27,600 lbs) jest przeznaczony do holowania i wypychania samolotów wąsko- i średnio-kadłubowych jak CRJ100 do 900ER, ATR 42/72, BAE 146, Embraer 135 do 190, Saab 2000, Fokker 70/100, B717, B727, B737, B757, B767-200 do 300ER, DC9, i MD80 do 95, A318, 319, 320, 321, A300 i A310.

Ergonomiczny projekt zapewnia maksimum wygody kierowcy, bezpieczeństwa i widzialności.

Wysokie standardy wykonania i jakości podzespołów czynią z TMX-150 trwałe i niezawodne narzędzie.

WŁAŚCIWOŚCI TRAKCYJNE

TYP	Waga własna	Uciąg DBP
TMX-150-9	8300kg (18280 lbs)	6800daN (15270lbs)
TMX-150-12	11700kg (25770 lbs)	9300daN (20880lbs)
TMX-150-15	15100kg (33260 lbs)	12000daN(15270lbs)
TMX-150-16	15900kg (35000 lbs)	12300daN(27600lbs)

Współczynnik tarcia 0.8

WYKONANIE STANDARDOWE

- **Silnik** – DEUTZ Diesel 4 cylindry z turbodoładowaniem
- **Skrzynia biegów** DANA SPICER T12000 z regulacją momentu, 4 przełożenia w przód, 3 w tył
- **Prędkości** (bez ładunku):
Maksymalna prędkość w przód: 25 km/godz.(15,5 mph)
Maksymalna prędkość w tył: 17 km/godz.(10,1 mph)
- **Oś przednia:** Oś kierowniczo-napędowa DANA SPICER z zawieszeniem piórowym
- **Oś tylnia:** Oś kierowniczo-napędowa DANA SPICER
- **Hamulec główny:** Dwuobwodowy, hydrauliczny, zanurzony mokry system tarczowy na 4 koła
- **Hamulec postojowy:** Dwuobwodowy, mechaniczny, zanurzony mokry system tarczowy na 2 koła przednie

- **Układ kierowniczy** – Wspomagany hydraulicznie na 4 koła
- **Zaczep holowniczy** – Przedni i tylni zaczep (1 poziom) obsługiwany ręcznie, średnica sworznia 70 mm
- **Ogumienie:** 8.25R15 (TMX150-9/-12)
315/70R15 (TMX150-15/-16)
- **Pojemność zbiornika paliwa:** 83 l (22 gal USA)
- **Zbiornik oleju hydraulicznego:** 80l (21 gal USA)
- **Kabina** – Siedzenia kierowcy i pasażera na posadowieniu mechanicznym
- **Malowanie** – kolor biały RAL 9016

UKŁAD HYDRAULICZNY

Wspólna pompa hydrauliczna montowana kołnierzowo na wałku PTO do wspomagania i układu hamulcowego

STANDARDOWE WYPOSAŻENIE KABINY

- Sygnał dźwiękowy – elektryczny
- Licznik motogodzin, wskaźnik paliwa
- Kontrolki: Ciśnienie oleju, temperatura i poziom płynu chłodniczego, temperatura oleju przekładniowego, ładowanie akumulatora, poziom oleju hamulcowego, grzanie wstępne, kierunkowskazy, reflektory, hamulec postojowy.





Seria TMX-150

SAMOLOTOWY TRAKTOR DYSZLOWY



INSTALACJA ELEKTRYCZNA

Instalacja 24V DC z następującym osprzętem:

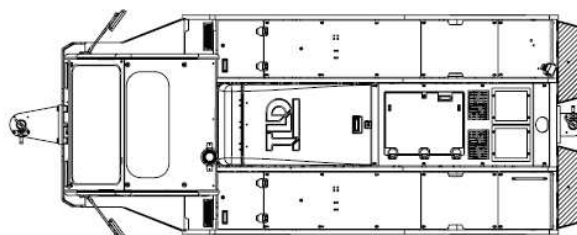
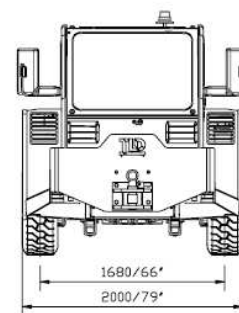
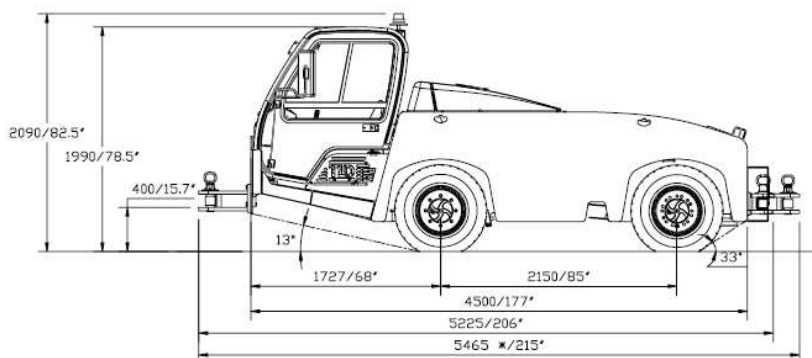
- Dwa akumulatory 12V 95 Ah
- Alternator 35 A
- Oświetlenie LED: przednie i tylne światła pojazdu, oświetlenie robocze tylnego zaczepu, światła stop, kierunkowskazy, światła ostrzegawcze
- Rozbłyskowy kogut alarmowy
- Sygnał cofania

WYMIARY

- **Rozstaw kół przód:** 1.680 mm (66")
- **Rozstaw kół tył:** 1.680 mm (66")
- **Prześwit:** 220 mm (8.66")
- **Wewnętrzny promień skrętu:** 1.650 mm (65")
- **Zewnętrzny promień skrętu:** 4.300 mm (169")

WAGI

TYP	CIĘŻAR PRZÓD	CIĘŻAR TYŁ
TMX-150-9	4,760 kg (10,480 lbs)	3,540 kg (7,800 lbs)
TMX-150-12	6,470 kg (14,250 lbs)	5,230 kg (11,520 lbs)
TMX-150-15	8,160 kg (17,970 lbs)	6,940 kg (15,290 lbs)
TMX-150-16	7,900 kg (17,400 lbs)	8,000 kg (17,600 lbs)



Version TMX-150-16 Only
*

Specyfikacja może ulec zmianie w wyniku ciągłego dążenia do udoskonaleń produktu,
Tolerancje podanych parametrów: +/- 5 %, na ilustracjach może być widoczne
wyposażenie opcjonalne. Rev 22/06/2011

